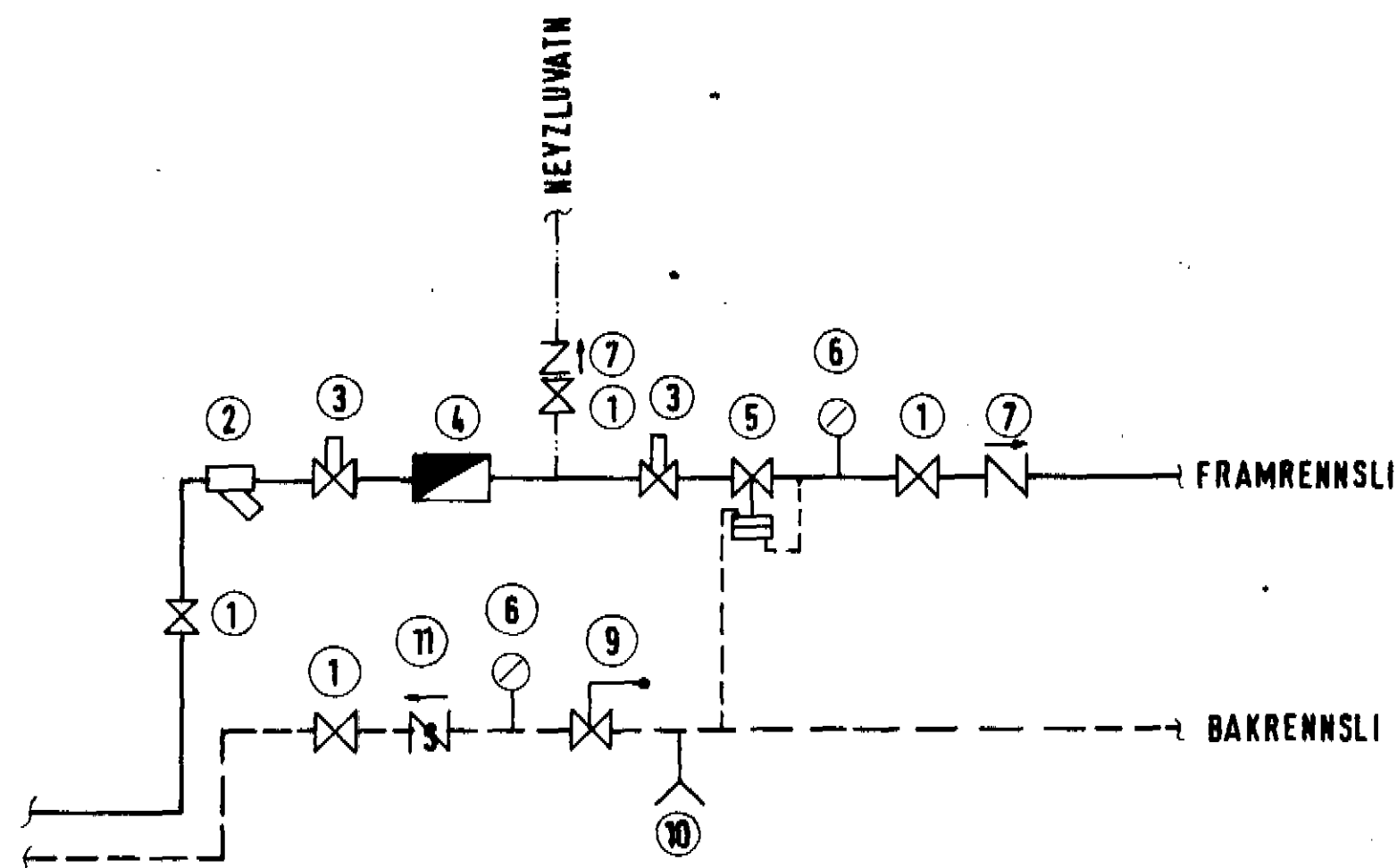


TENGIMYND HITAVEITU, EINFALT KERFI



TENGIMYND HITAVEITU, TVÖFALT KERFI

- ① RENNILOKI
- ② SÍA
- ③ HEMILL
- ④ VATNSMÆLIR
- ⑤ ÞRÝSTIJAFNARI
- ⑥ HITA OG ÞRÝSTIMÆLIR
- ⑦ EINSTREYMISLOKI
- ⑧ SLAUFULOKI
(EF AÐSTÆÐUR LEYFA MÁ NOTA RÖRSLAUFU.)
- ⑨ ÖRYGGISLOKI
- ⑩ TÆMING
- ⑪ EINSTREYMISLOKI ÖÐÉTTUR

**HÖSNÆÐISMÁLASTOFNUN
RÍKISINS**
LAUGAVEGI 77 REYKJAVÍK
SÍMI 28500

VERKNR. FYLGIHLAÐ BLAÐNR. **3**.318

TENGING HITAVEITU,

HANNAÐ	GFG.	STAÐFERT	
REIKNAD		YFIRFARIS	9/2 '76 RJS
TEIKNAD	MZ.	DRÉYTT	
KVARDI	1:10		

Magnús Friðriksson