

ATH.

Vegna ófullnægjandi gagna varðandi lóðarstærð, hæðarlegu lóðar og nærliggjandi gatna, svo og vegna skorts á nánara deiliskipulagi svæðisins, þá áskilur undirritaður sér allan rétt til að breyta hæðarlegu hússins svo og afstöðu þess á lóðinni, ef og þegar fyrirnefnd gagn liggja fyrir á fullnægjandi hátt.

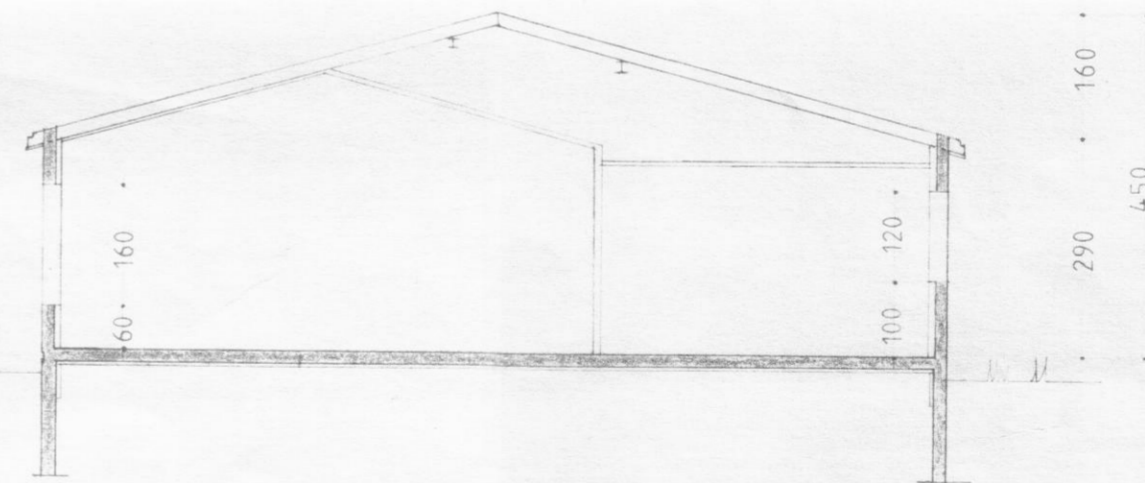
Andri Þorgeir

Andri Þorgeir

STÆRÐIR

stærð húss: 441,82 m² 1634,73 m³

110.45



SNÍÐ A-A, Mkv. 1:100

TRÉVERK H.F. RAÐHÚS

AFSTÖÐUMYND · SNÍÐ · STÆRÐIR · MKV. 1:100, 1:500 · HÚSAVIK Í JÚNÍ 1982 · TEIKNING NR. A1.

LÆKJARSTÍGAUR 1-3-5-7

Þorbjörn Eiríksdóttir F.T.F.I.

$F = 436,13 \text{ m}^2$

$V = 1614 \text{ m}^3$