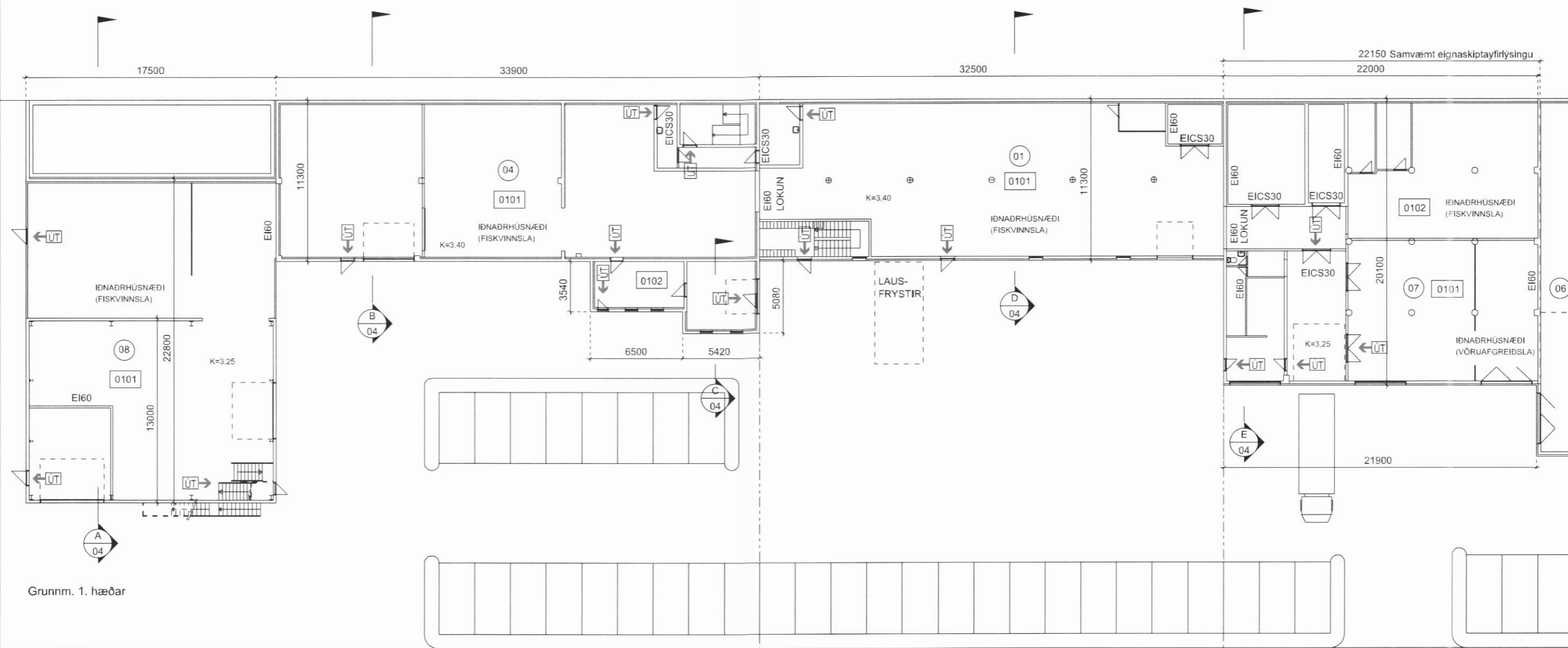
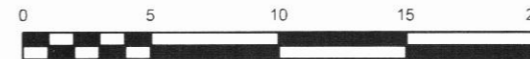


04 AÐKENNISNÚMUR MATSHLUTA

0202 RÝMISNÚMUR

VIÐ ENDURNÝJUN OG BREYTINGAR
VERÐI GÆTT ELDVARNA SAMKVÆMT
REGLUGERÐ.

BRUNASLÖNGUR OG HANDSLÖKKVITÆKI
SKAL STAÐSETJA Í SAMRÁÐI VIÐ SLÖKKVILIÐ.



Grunnm. 1. hæðar

Lóð: Hafnarbraut 15 - 58.35 m samkv. lóðarsamningi.

Lóð Hafnarbraut 11 - 32,20 m, samkv. lóðarsamningi.

Lóð: Hafnarbraut 7 - 47,65 m, samkv. lóðarsamningi

VIÐ GERÐ TEIKNINGA ER REKIN
FYSKVERKUN Í MESTUM HLUTA
ÞEIRRA BYGGING SEM TEIKNINGAR
NÁ TIL, Þ.E.

HAFNARBRAUT 7 - MATSHLUTI 07 - RÝMI 0102.
HAFNARBRAUT 11 - MATSHLUTI 01 - RÝMI 0101 OG RÝMI 0202.
HAFNARBRAUT 15 - MATSHLUTI 04 - RÝMI 0101, RÝMI 0102 OG RÝMI 0201.
HAFNARBRAUT 15 - MATSHLUTI 08 ALLUR.

Teikningar eru uppfærðar vegna gerðar eignaskýfirlýsingar.
Teiknað samkvæmt teikningum eftir Harald Árnason,
dags: 24.04.'01, samþ. í umhverfisráði Dalvíkurbyggðar 9/5 2001,
og samkvæmt skoðun á staðnum.

Hafnarbraut 7-11-15, Dalvík

Grunnmynd 1. hæðar



1:200	BSt.	SJ/BSt	Júní 2007	0942-00-0102
-------	------	--------	-----------	--------------