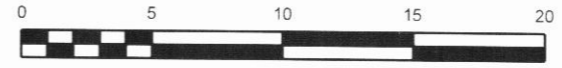


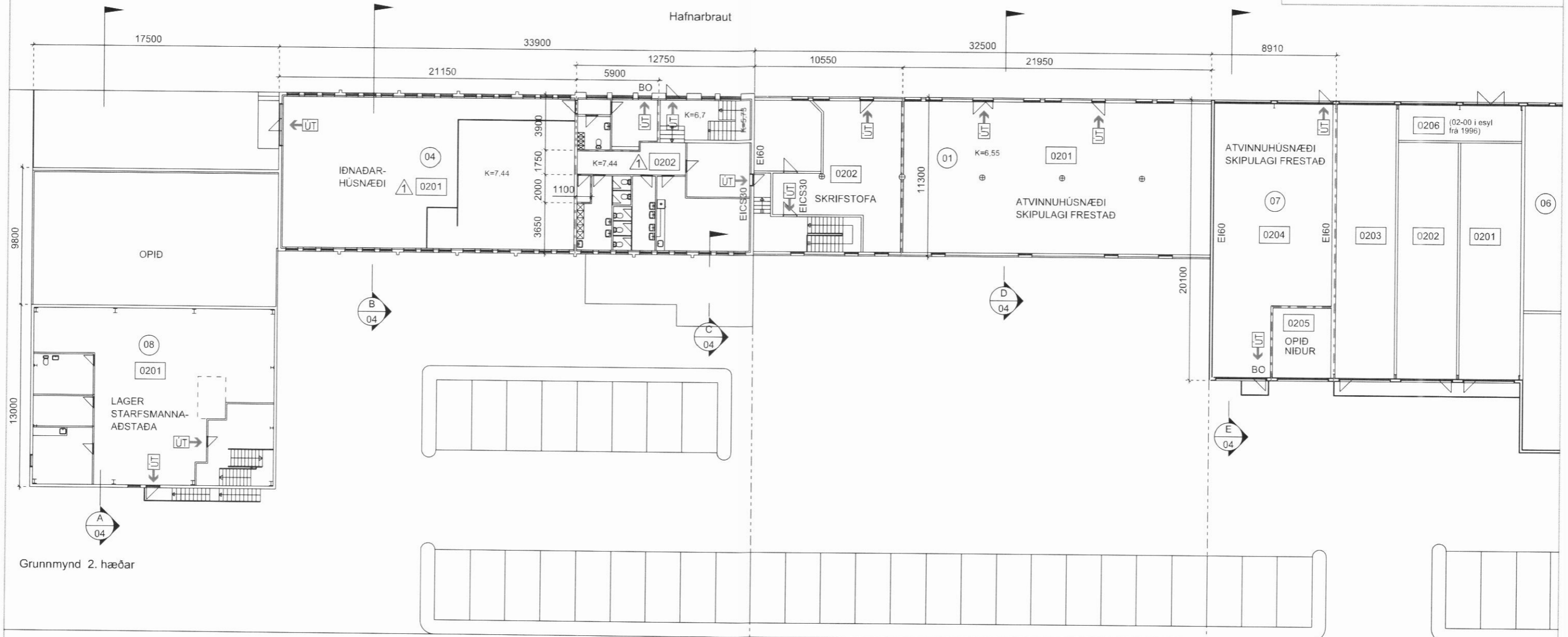
- 04 AUKENNISNÚMÉR MATSHLUTA
- 0202 RÝMISNÚMÉR

VIÐ ENDURNÝJUN OG BREYTINGAR
VERDI GÆTT ELDVARNA SAMKVÆMT
REGLUGERÐ.

BRUNASLÖNGUR OG HANDSLÖKKVITÆKI
SKAL STAÐSETJA Í SAMRÁÐI VIÐ SLÖKKVILIÐ.



Hafnarbraut



Grunnmynd 2. hæðar

Lóð: Hafnarbraut 15 - 58,35 m samkv. lóðarsamningi.

Lóð Hafnarbraut 11 - 32,20 m. samkv. lóðarsamningi.

Lóð: Hafnarbraut 7 - 47,65 m. samkv. lóðarsamningi

VIÐ GERÐ TEIKNINGA ER REKIN
FYSKVERKUN Í MESTUM HLUTA
ÞEIRRA BYGGING SEM TEIKNINGAR
NÁ TIL, Þ.E.
HAFNARBRAUT 7 - MATSHLUTI 07 - RÝMI 0102.
HAFNARBRAUT 11 - MATSHLUTI 01 - RÝMI 0101 OG RÝMI 0202.
HAFNARBRAUT 15 - MATSHLUTI 04 - RÝMI 0101, RÝMI 0102 OG RÝMI 0201.
HAFNARBRAUT 15 - MATSHLUTI 08 ALLUR.

Teikningar eru uppfærðar vegna gerðar eignaskýfirlýsingar.
Teiknað samkvæmt teikningum eftir Harald Árnason,
dags: 24.04.'01, samþ. í umhverfisráði Dalvíkurbyggðar 9/5 2001,
og samkvæmt skoðun á staðnum.

Hafnarbraut 7-11-15, Dalvík

Grunnmynd efri hæðar



⚠ Rýmisnúmer 0201 og 0202 leiðrétt
BSt 7/9 2007

1:200

BSt.

SJ

Júní 2007

0942-00-0103