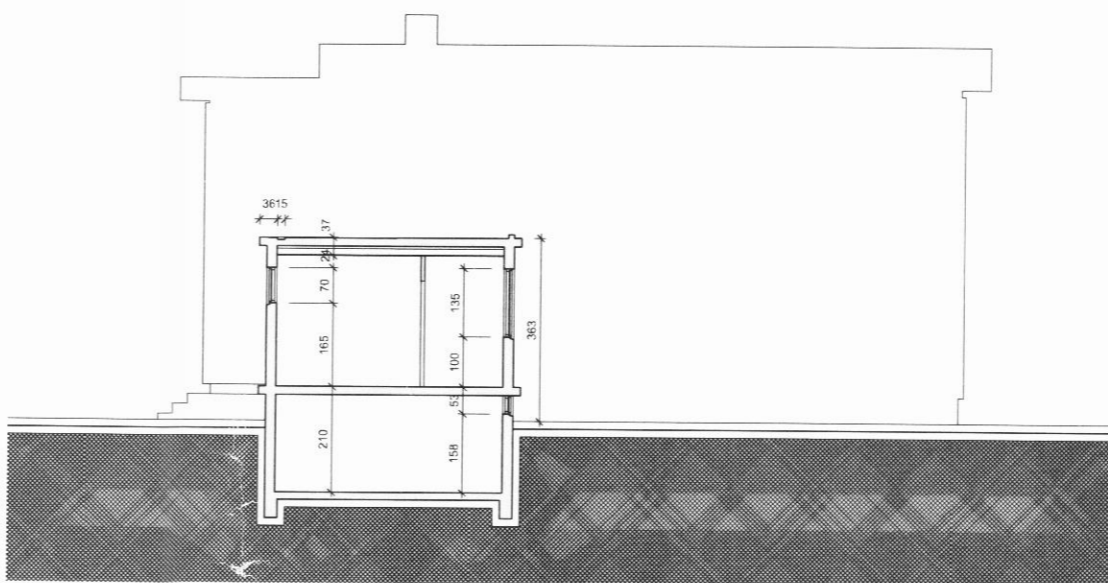
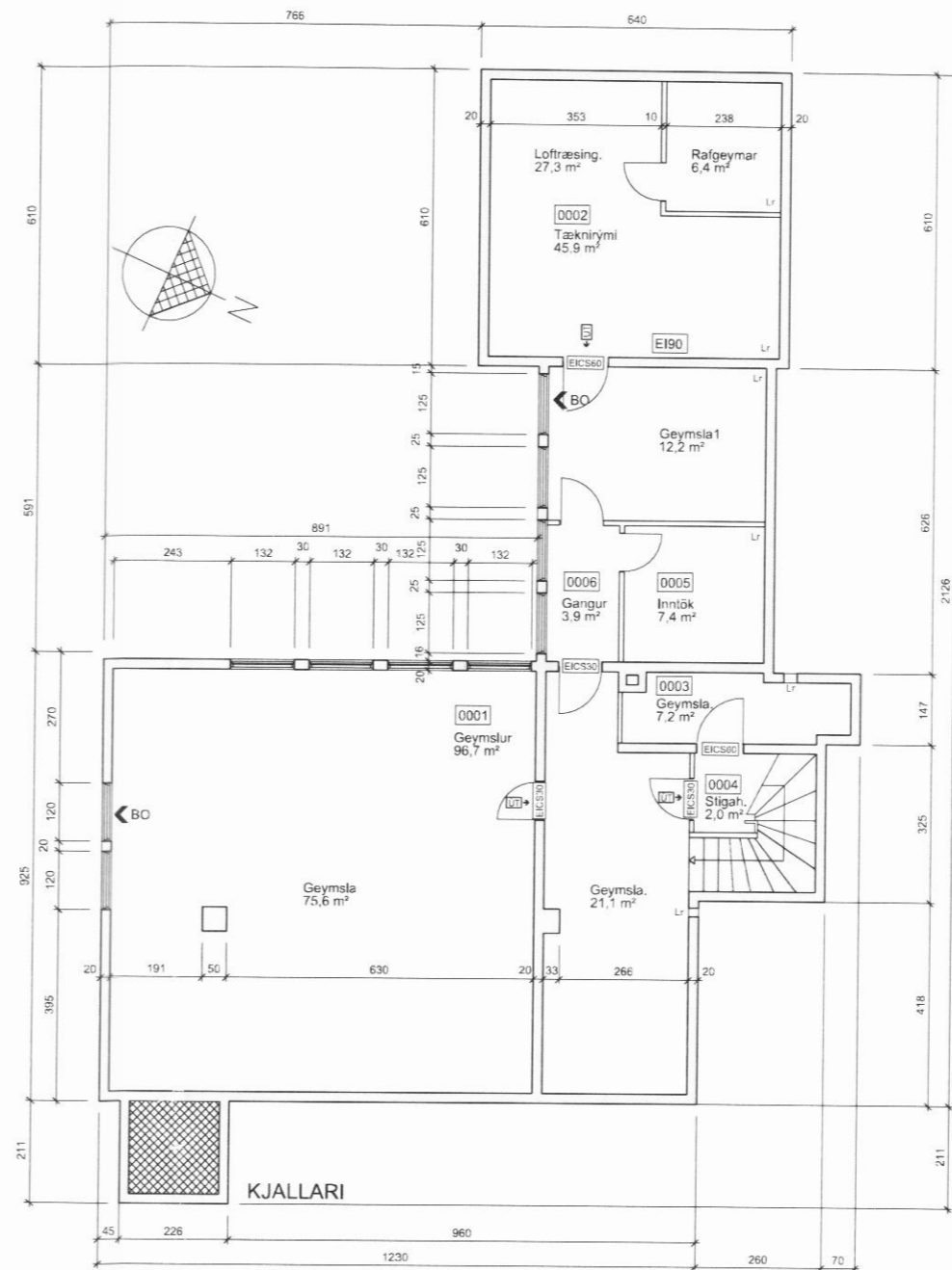
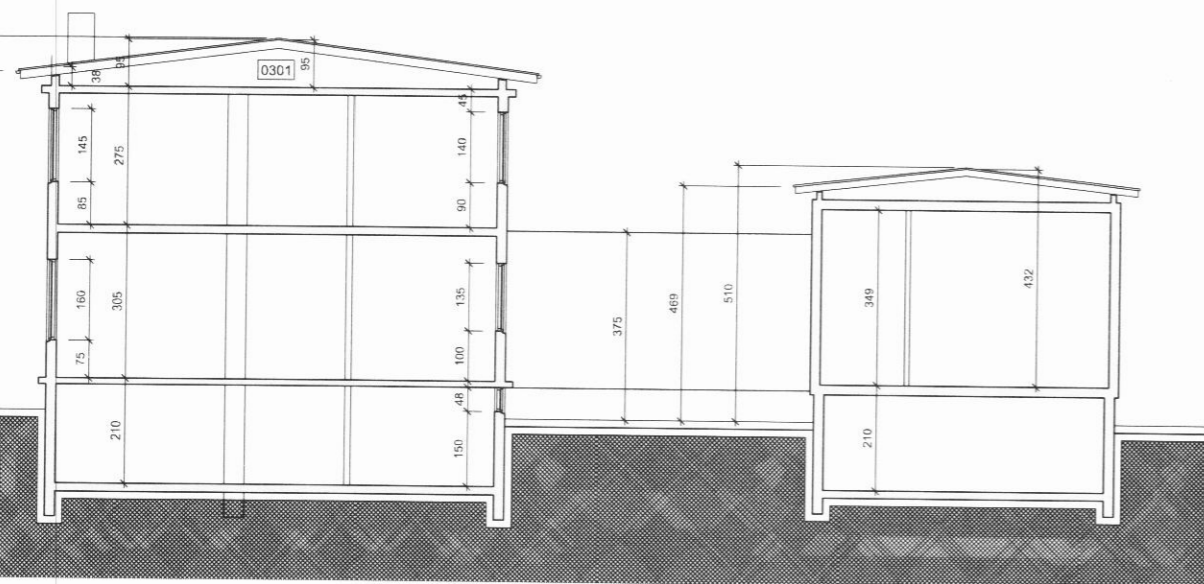


AFSTÖÐUMYND 1:500



Sneiðing A-A



Sneiðing A-A

SKÝRINGAR

Byggingin er upphaflega hönnuð af Gísla Halldórssyni. Um er að ræða reyndarteikningar af byggingunni, breytingar á innra skipulagi 1. hæðar ásamt rampa við inngang að Íslandspósti og Sjóvá. Brunatákn og merkingar hafa verið færðar á uppdrættina. Skráningartafli hefur verið uppfærð og allar teikningar færðar í stafrænt form. Helstu stærði samkvæmt fasteignaskrá:
Hús: 442,3 m²
Lóð: 2289,0 m²

C:
B:
A:
BREYTINGAR:
DAGS:



VERKKAUPI:
Pósturinn ehf - Dalvík



BYGGINGARHLUTI: PÓSTURINN, DALVÍK
HAFNARBRAUT 26, 620 DALVÍK
AÐALUPPDRÁTTUR
AFSTÖÐUM., GRUNNM. KJALLARA OG SNIÐ

VERK: POST-1129
KVARDI: 1:500, 1:100 TEIKNAD: JPB
DAGS: 05.07.2011 SKRÁ: 1129-Dalvík

ÚTI INNI

ARKITEKTAR

PINGHOLTSSTRÆTI 27 101 REYKJAVÍK
SÍMAR 5527660 & 5627660 FAX 5527661
NETFANG ui@ui.is
VEFFANG http://www.ui.is
BALDUR Ó. SVAVARSSON ARKITEKTAR FAÍ
120357-5149
JÓN ÞÓR ÞORVALDSSON ARKITEKTAR FAÍ
021256-7579

TEIKNINGANR: **A-100** BREYTING: