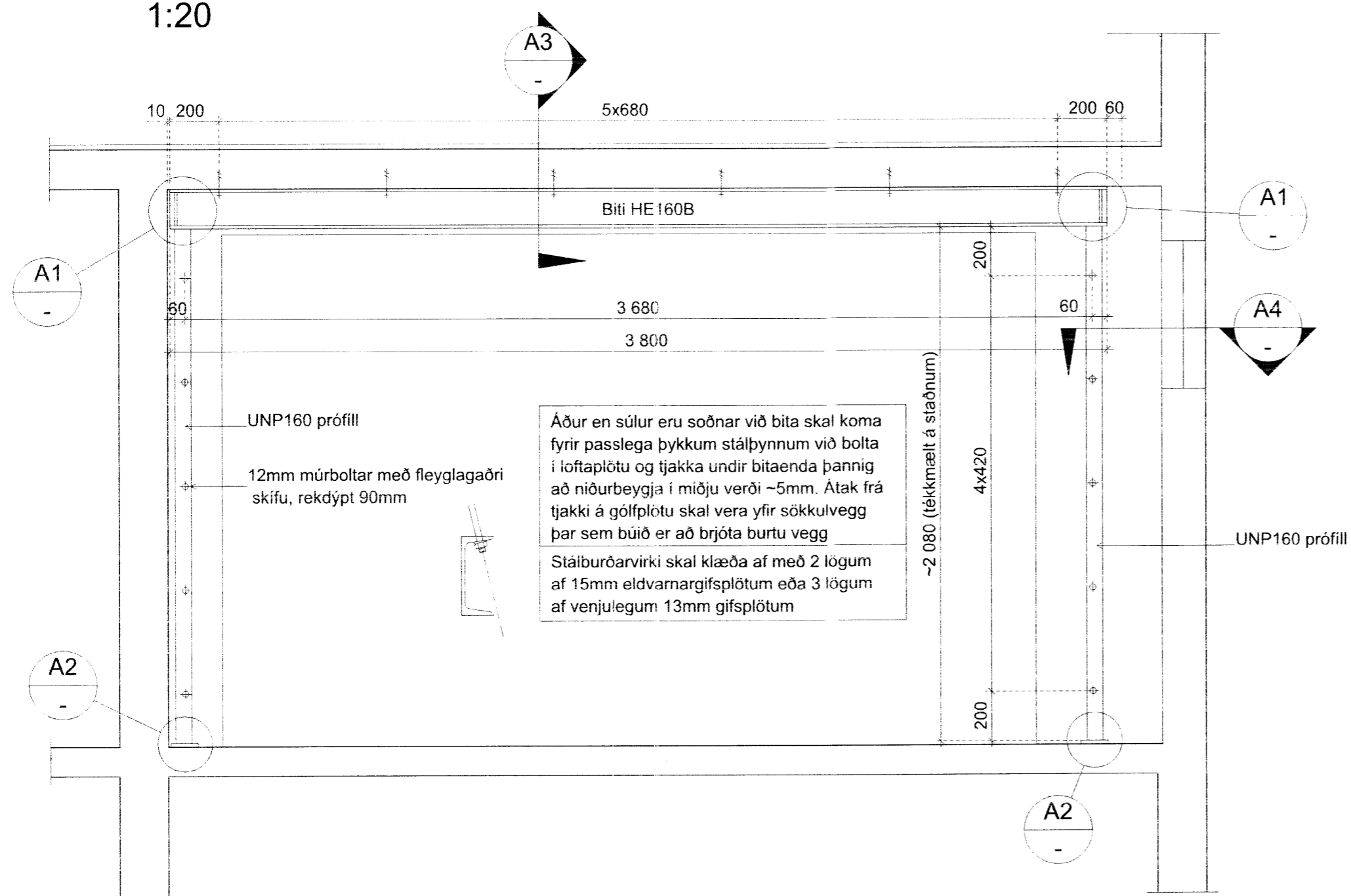


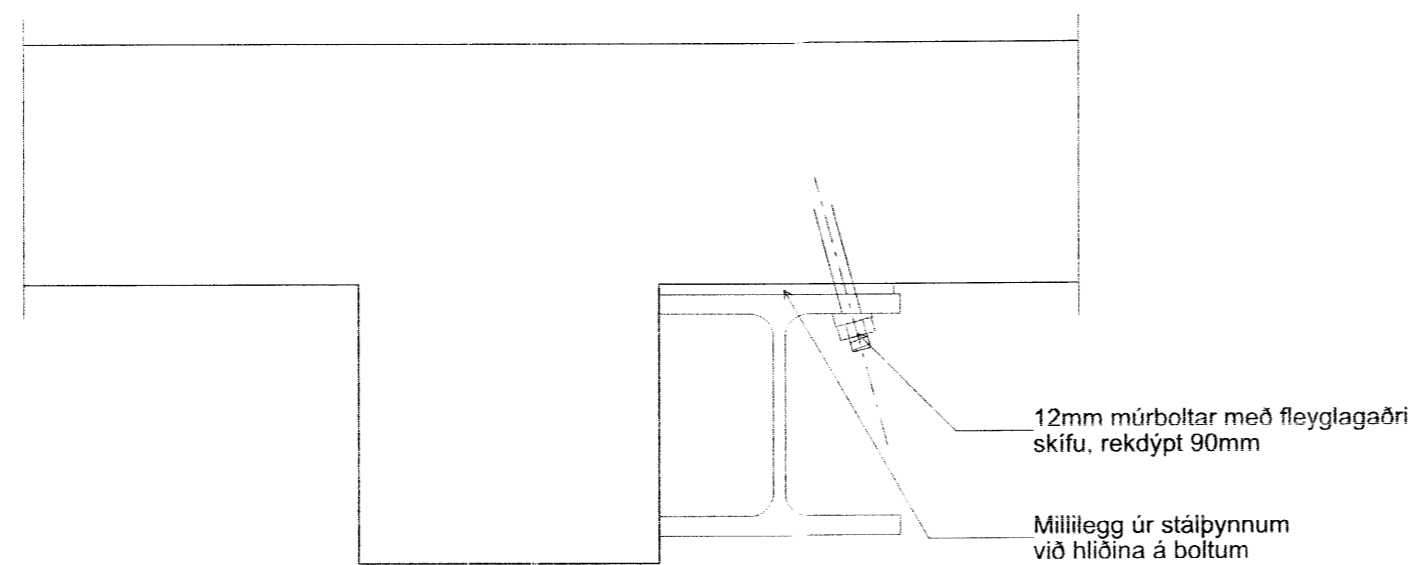
Ásýnd bita
1:20



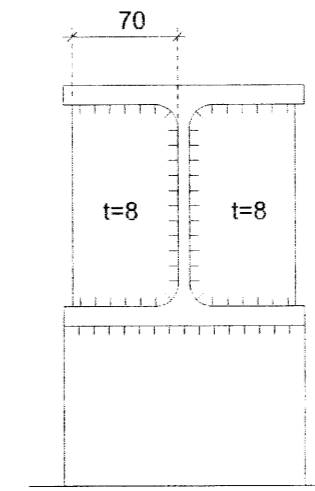
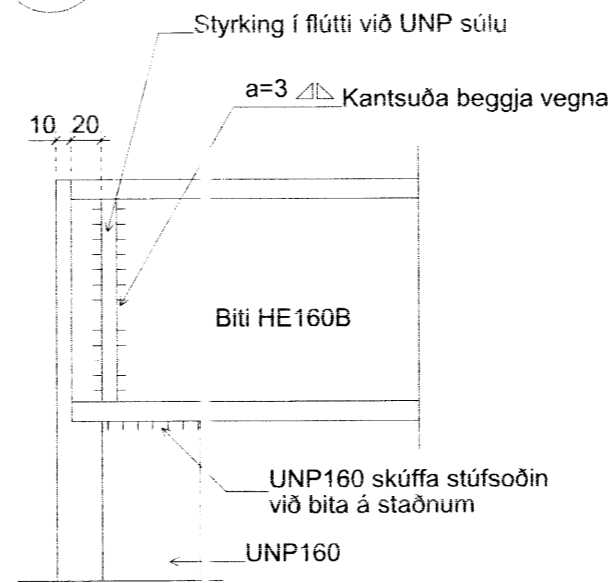
Áður en súlur eru soðnar við bita skal koma fyrir passlega þykkum stálþynnum við bolta í loftaplötu og tjakka undir bitaenda þannig að niðurbeygja í miðju verði ~5mm. Átak frá tjakki á gólfplötu skal vera yfir sökkulvegg þar sem búið er að brjóta burtu vegg.

Stálburðarvirki skal klæða af með 2 lögum af 15mm eldvarnargífsplötum eða 3 lögum af venjulegum 13mm gífsplötum.

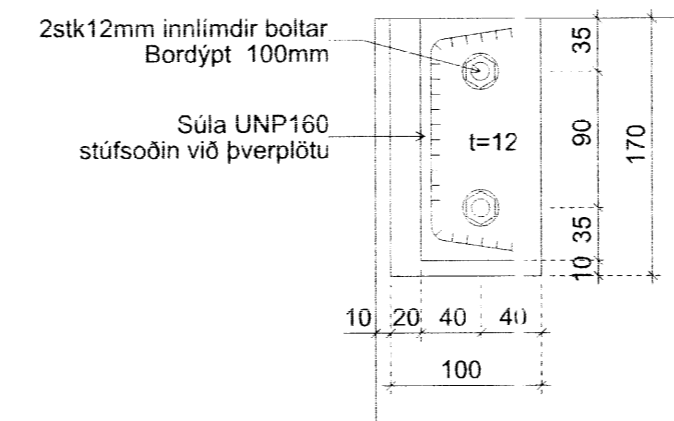
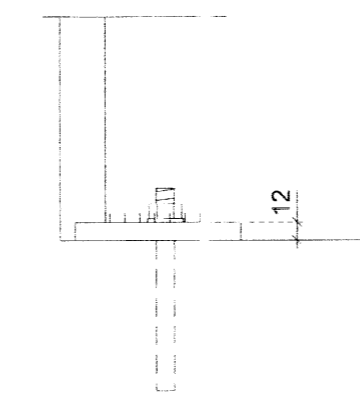
Snið A3
1:5



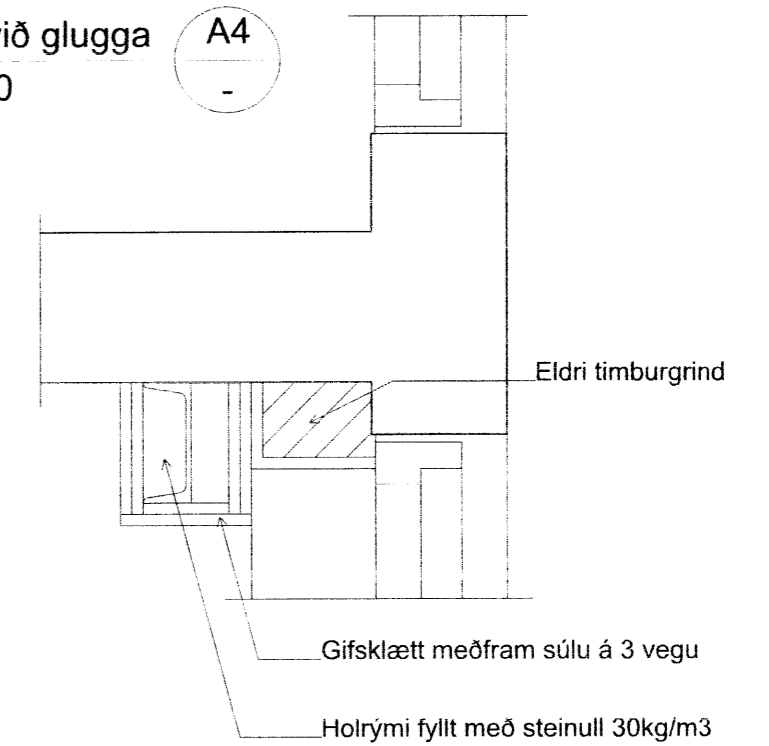
Deili A1
1:5



Deili A2
1:5



Frágangur við glugga A4
1:10



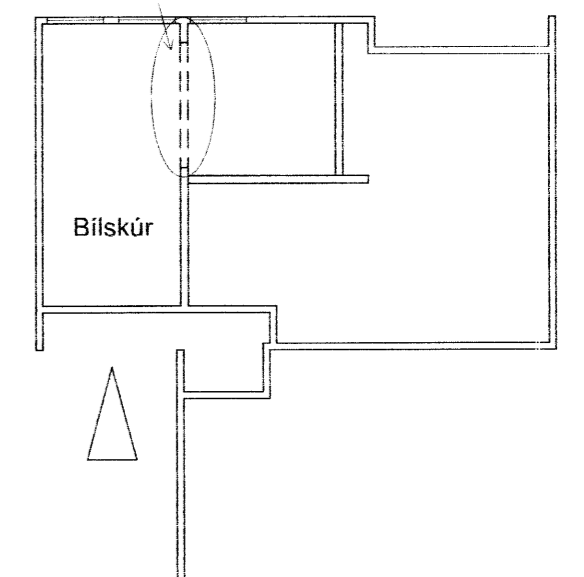
Styrking undir plötu milli bílskúrs og geymslu þar sem búið er að fjarlægja burðarvegg.

Lykilmynd
1:200

Skýringar

- Öll mál eru í m og mm
- Við innlimingu á boltum skal nota Hilti HIT-HY150 boltalim eða sambærilegt
- Stál í styrkingu S235

Ríf á burðarvegg var áður tilkomið og ekki gert með aðkomu Verkfræðistofu Norðurlands



Dalbraut 2 á Dalvík

Burðarvirki:
Styrking bita milli bílskúrs og geymslu