

JÁRNALÖGN

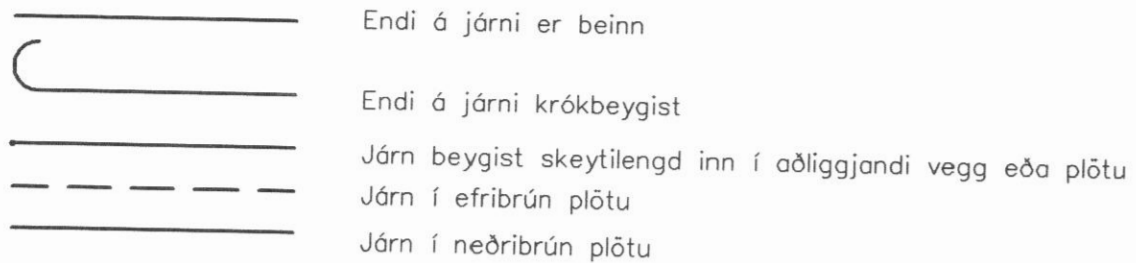
Stálvirki er samkvæmt ÍST/DS 412

Stál merkt K er kambstál KS 40 með skriðmörk = 400 N/mm²

Stál merkt KS er suðuhæft kambstál KS 40S með skriðmörk = 400N/mm²

Stál merkt R er slétt stál St 37 með skriðmörk = 240 N/mm²

Rafsoðin stálinet skulu hafa skriðmörk a.m.k 500 N/mm²



5K10-300 L=800

Táknar 5 stangir af 10 mm kambstáli er leggst með 300mm millibili. Klippilengd stanga er 800 sm.



Skeytilengd járna í plötum og veggjum sé ekki minni en 40 x þvermál járn, nema annað sé sýnt á teikningum.

Mest má skeyta þriðja hvert járn í sama sniði.

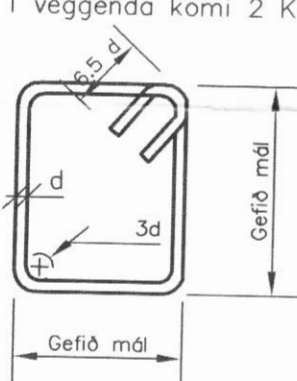
Í súlum og bitum er skeytilengd járna sýnd á teikningum.

Umhverfis op í veggjum komi (nema annað sé sýnt):

Upp með og undir op komi 2K10 L=60+op+60, yfir op komi 2K12 L=60+op+60

Umhverfis op í plötum komi (nema annað sé sýnt) 2K12 L=60+op+60, þó aldrei minna en það járn magn er klippist burt.

Í veggenda komi 2 K12 lóðrétt.

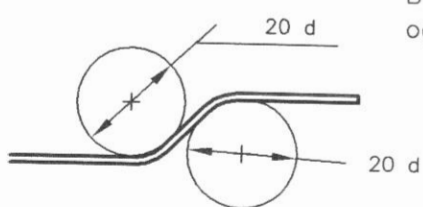


BEYGING JÁRNA: LYKKJUR

St. 37 eða KS 40S
SJÁ EINNIG ÍST 10 I 6.2

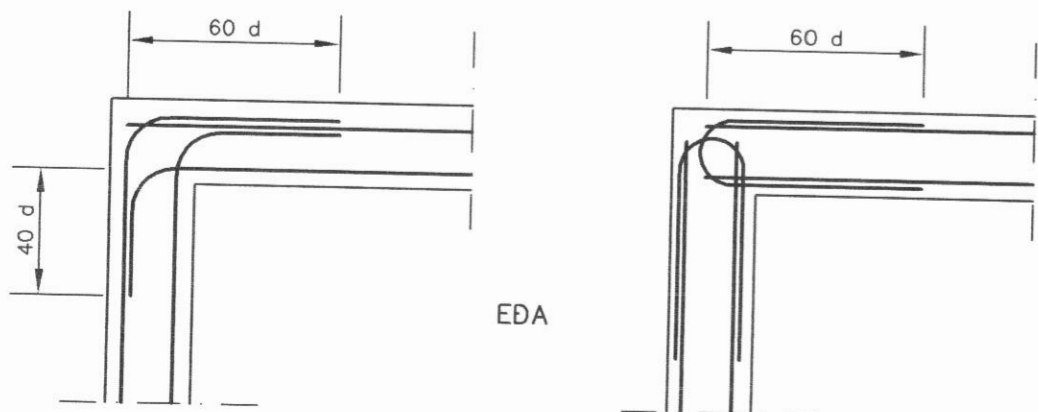
BEYGING JÁRNA: UPPBEYGGJUJÁRN

Beygjukífa fyrir uppbyggju á langjárnnum í súlum, bitum og plötum skal hafa þvermál, d=20 x þvermál járn.

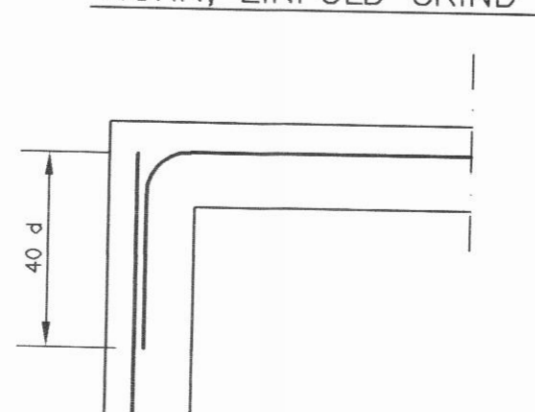


TENING JÁRNAGRINDA (d er þvermál járn)

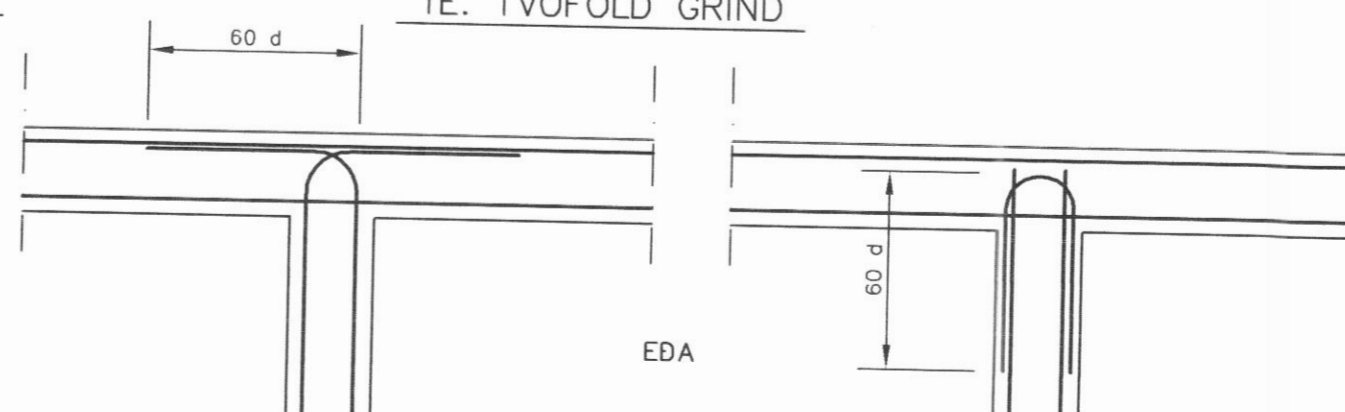
HORN, TVÖFÖLD GRIND



HORN, EINFÖLD GRIND



TÉ. TVÖFÖLD GRIND



STEINSTEYPA

BROTÞOLSFLOKKUR STEYPU:

BYGGINGARHLUTI	BROTÞOLSFLOKKUR	SIGMÁL	FRAMKVÆMDA FLOKKUR
Undirst. og jarðgólf.	S 200	5-8 sm.	B
Sökkklár og útveggir	S 250	5-8 sm.	B
Bendiplötur innanhúss	S 250	3-5 sm.	B
Innveggir	S 200	5-8 sm.	B
Svalagólf og stéttar	S 300	3-5 sm.	B

FRAMKVÆMDAFLOKKUR: SJÁ ÍST 10 I 8

STEYPUVINNA: SJÁ ÍST 10 I 7

LOFTBLENDI: Í ALLA STEYPU SKAL BLANDA LOFTBLENDI ÞANNIG AÐ LOFTINNIHALD VERÐI 5-6%

EKKI SKAL NOTA ÍBLÖNDUNAREFNI Í STEYPUNA ÁN SAMRÁDS VIÐ HÖNNUD BURÐARVIRKIS.

STÆRSTA KORNASTÆRD MALAR: 19 mm Í JÁRNBENTUM VEGGJUM.
32 mm Í JÁRNBENTUM PLÖTUM.

SÉRÁKVÆÐI UM VEDRUNARÞOLNA STEYPU

STEYPUSTYRKLEIKI \geq S 250

SEMENTSMAGN Í 1m³ STEYPU \geq 300 kg/m³

VATNSSEMENTSTALA v/s \leq 0,55

LOFTINNIHALD SÉ A.M.K. 5% VIÐ NIÐURLÖGN

FJARLÆGDARSTUDULLN LOFTS \leq 0,25 mm

TIMBURVIRKI

Timburvirki er samkvæmt ÍST/DS 413

Burðarviðir (sperrur, gólfplankar o.þ.h) skal vera í styrkleikaflokki K18 (T 20)

Timburstærðir eru í millimetrum.

Limtré sé í gæðaflokki L40.

Sperruefni skal vera beint, húspurr og laust við stóra kvisti.

Bera skal fúavarnarefni á alla sperruenda, svo og þær sperrur sem festast eða liggja við stein.

Fúavarnarefnið skal borð á sperrurnar meðan þær eru þurrar.

Þar sem timbur leggst að steinsteypu skal setja eitt lag af tjörupappa á milli.

Allir festihlutir úr járnnum skulu vera heitgalvanhúðaðir, nema annað sé sýnt á sérteikningu.

Undir allar boltarær sem herðast að timbri komi skífur með þvermál 3 x d og þykkt 0,3 x d, (d er þvermál bolts).

(d er þvermál bolts).

(d er þvermál bolts).

(d er þvermál bolts).

(d er þvermál bolts).

(d er þvermál bolts).

(d er þvermál bolts).

(d er þvermál bolts).

(d er þvermál bolts).

(d er þvermál bolts).

(d er þvermál bolts).

(d er þvermál bolts).

(d er þvermál bolts).

(d er þvermál bolts).

(d er þvermál bolts).

(d er þvermál bolts).

(d er þvermál bolts).

(d er þvermál bolts).

(d er þvermál bolts).

(d er þvermál bolts).

(d er þvermál bolts).

(d er þvermál bolts).

(d er þvermál bolts).

(d er þvermál bolts).

(d er þvermál bolts).

(d er þvermál bolts).

(d er þvermál bolts).

(d er þvermál bolts).

(d er þvermál bolts).

(d er þvermál bolts).

(d er þvermál bolts).

(d er þvermál bolts).

(d er þvermál bolts).

(d er þvermál bolts).

(d er þvermál bolts).

(d er þvermál bolts).

(d er þvermál bolts).

(d er þvermál bolts).

(d er þvermál bolts).

(d er þvermál bolts).

(d er þvermál bolts).

(d er þvermál bolts).

(d er þvermál bolts).

ALMENNT

Hæðir eru í metrum og eru í hæðarkerfi viðkomandi bæjarfélags.

10,00



Táknar hæð 10,00 m í sniðmynd.

Táknar hæð á plötu 9,00 m í grunnmynd.

Járnstærðir eru í millimetrum.

Timburþvermál eru í millimetrum.

Táknar að þykkt plötu sé 16 sentimetrar.

Táknar að þykkt plötu sé 16 sentimetrar.

Táknar að þykkt plötu sé 16 sentimetrar.

Á grunnmyndum af plötum er sniðið tekið undir þeirri plötu sem sýna á.

ÁLAGSFORSENDUR

Öryggi mannvirkja er samkvæmt ÍST/DS 409

Eiginþungi, notálag, snjóálag og vindálag er samkvæmt ÍST 12.

Jarðskjálftaálag er samkvæmt ÍST 13.

GRUNNUR

Álag á grunn er samkvæmt ÍST 15

Grafið er út fyrir húsgrunni niður á fastan óhreyfðan jarðveg.

Grafa skal jafn langt útfyrir undirstöður og dýpt útgrafar er.

Grunnur skal hreinsaður vel áður en fyllt er í hann.

Fyllt skal í grunn með mál er vélþjappist í vettum lögum. Fara skal eftir fyrir mælum á Rb-blöðum um efni og vinnu við þjöppun.

Þjöppun á fyllingu skal vera 100% Standard Proctor.

Þegar fyllt er innan í sökkla skal þess gætt að fyllt sé báðum megin við sökkulveggi.

Fara má eftir eftirfarandi töflu um þjöppun nema annað komi fram á teikningum eða í verklýsingu.

Fara má eftir eftirfarandi töflu um þjöppun nema annað komi fram á teikningum eða í verklýsingu.

Fara má eftir eftirfarandi töflu um þjöppun nema annað komi fram á teikningum eða í verklýsingu.

Fara má eftir eftirfarandi töflu um þjöppun nema annað komi fram á teikningum eða í verklýsingu.

Fara má eftir eftirfarandi töflu um þjöppun nema annað komi fram á teikningum eða í verklýsingu.

Fara má eftir eftirfarandi töflu um þjöppun nema annað komi fram á teikningum eða í verklýsingu.

Fara má eftir eftirfarandi töflu um þjöppun nema annað komi fram á teikningum eða í verklýsingu.

Fara má eftir eftirfarandi töflu um þjöppun nema annað komi fram á teikningum eða í verklýsingu.

Fara má eftir eftirfarandi töflu um þjöppun nema annað komi fram á teikningum eða í verklýsingu.

Fara má eftir eftirfarandi töflu um þjöppun nema annað komi fram á teikningum eða í verklýsingu.

Fara má eftir eftirfarandi töflu um þjöppun nema annað komi fram á teikningum eða í verklýsingu.

Fara má eftir eftirfarandi töflu um þjöppun nema annað komi fram á teikningum eða í verklýsingu.

Fara má eftir eftirfarandi töflu um þjöppun nema annað komi fram á teikningum eða í verklýsingu.

Fara má eftir eftirfarandi töflu um þjöppun nema annað komi fram á teikningum eða í verklýsingu.

Fara má eftir eftirfarandi töflu um þjöppun nema annað komi fram á teikningum eða í verklýsingu.

Fara má eftir eftirfarandi töflu um þjöppun nema annað komi fram á teikningum eða í verklýsingu.

Fara má eftir eftirfarandi töflu um þjöppun nema annað komi fram á teikningum eða í verklýsingu.

Fara má eftir eftirfarandi töflu um þjöppun nema annað komi fram á teikningum eða í verklýsingu.

Fara má eftir eftirfarandi töflu um þjöppun nema annað komi fram á teikningum eða í verklýsingu.

Fara má eftir eftirfarandi töflu um þjöppun nema annað komi fram á teikningum eða í verklýsingu.

Fara má eftir eftirfarandi töflu um þjöppun nema annað komi fram á teikningum eða í verklýsingu.

Fara má eftir eftirfarandi töflu um þjöppun nema annað komi fram á teikningum eða í verklýsingu.

Fara má eftir eftirfarandi töflu um þjöppun nema annað komi fram á teikningum eða í verklýsingu.

Fara má eftir eftirfarandi töflu um þjöppun nema annað komi fram á teikningum eða í verklýsingu.

Fara má eftir eftirfarandi töflu um þjöppun nema annað komi fram á teikningum eða í verklýsingu.

Fara má eftir eftirfarandi töflu um þjöppun nema annað komi fram á teikningum eða í verklýsingu.

Fara má eftir eftirfarandi töflu um þjöppun nema annað komi fram á teikningum eða í verklýsingu.

Fara má eftir eftirfarandi töflu um þjöppun nema annað komi fram á teikningum eða í verklýsingu.

H.S.Á. TEIKNISTOFA

HARALDUR ÁRNASON - KT: 120149-2539 / HARA ehf. KT: 531101-2860

FURUVÖLLUM 13 - 600 AKUREYRI

SÍMI: 462-5777, 861-6616

FAX: 461-1852

e-mail: hara@hara.is

VERKHEITI Sumarh. í landi Hamars, Dalvíkurbyggð.

HEITI TEIKNINGAR Skýringar vegna burðarvirkis.

HANNAÐ HÁ TEIKNAD HÁ YFIRFARID DAGS 11.07.2005 KVARDI

BREYTT 1 2 3 4 5

VERK NR 05-1211

TEIKNING NR 1700

VERK NR 05-1211

TEIKNING NR 1700