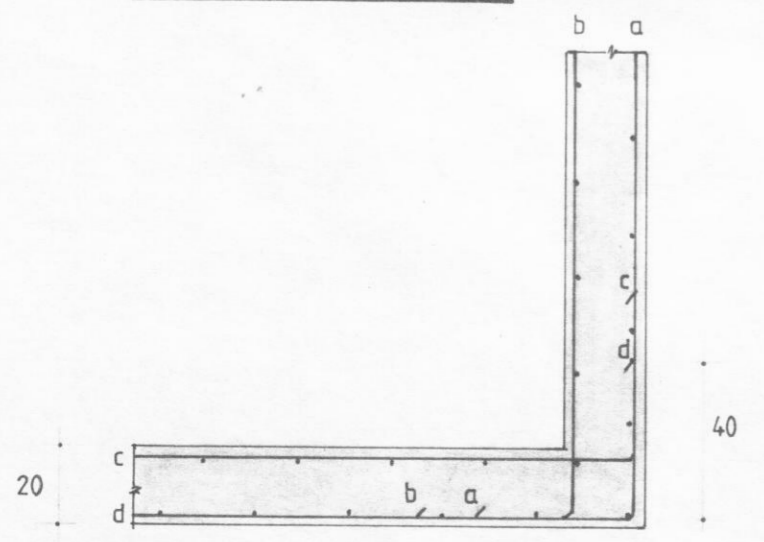
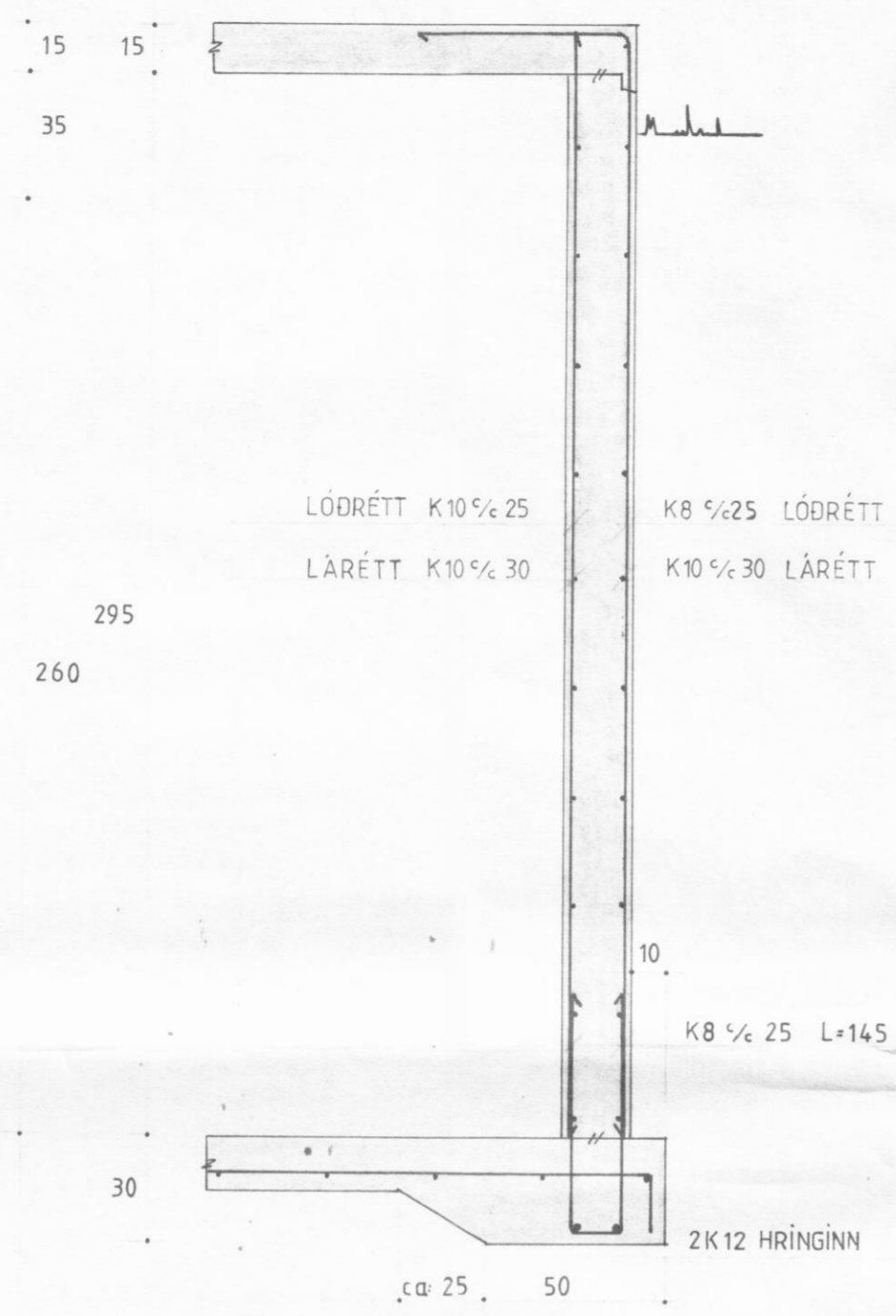


VEGGUR V1 1:20



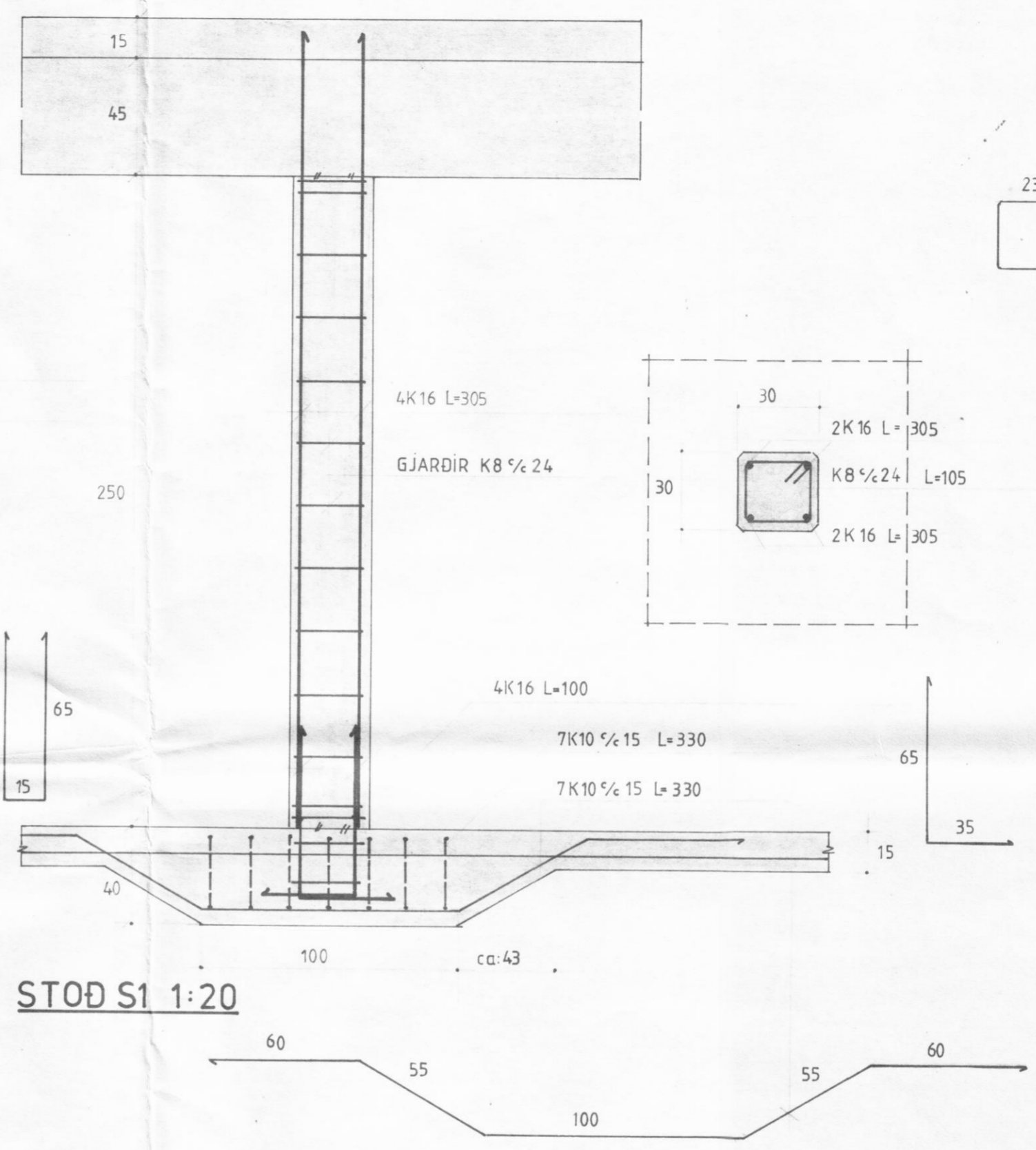
HORN (LÁRÉTT SNIÐ)



VEGGUR V2 1:20

		LÖDRÉTT	LÁRÉTT
V1	YTRI BRÚN	K10 1/2 20	K10 1/2 30
	INNRI	K8 1/2 25	
V2	YTRI	K8 1/2 25	
	INNRI	K10 1/2 25	

JÁRNALÖGN Í HAUGHÚSVEGGJUM



STOÐ S1 1:20

skýringar:

- STEYPA Í VEGGJUM OG STOÐUM
SÉ S 200
K10 TÁKNAR 10MM KAMBSTÁL KS 40
FJARLÆGD JÁRNA FRÁ YFIRBORDI
STEYPU:
PLÖTUR OG VEGGIR 2,5 SM
BITAR 3,0 —
STOÐIR 3,5 —
GRUNNPLATA 5,0 —

TILVÍSUN:
SJA EINNIG TEÍKN NR. K01 OG K02

Björn Jóhannsson

klaufabrekknakot
SVARFADARDAL

viðbygging fjös/haughús

HEITI VEGGIR OG STOÐ, SNIÐ

MKV 1:20 DAGS JÚNÍ 81 TEIKN SJ
H-NR 81002 BREYTT REIKNBJ

björn jóhannsson **K02**