

15/4/2007
 Rafteikningun
 Rafteikningun
 Rafteikningun

ALMENNAR SKÝRINGAR.

ÖLL MÁL ERU Í MILLIMETURUM.
 RAFLAGNAEFTI, LAMPAR OG ANNAR BÓNADUR SKAL VERA SAMHYKKTUR AF VIÐURKENNDUM PRÓFSTOFNUM.
 SEM LÖGGILINGASTOFAN VIÐURKENNIR. UM FAGLEGAN FRÁGANG VÍSAST TIL KAFLA Í AKKVEDISVINNUGRUNDVELLU
 RAÞVIRKJA, UM VINNUBRÖÐ.

SANNREYNA SKAL UPPEFENN VIRA OG PÍPUFJÖLDA.
 ÖLL TÁKN ERU TÁKNRÉN OG BER AD SAMRÉMA LAGNIR AD TÁKJUM EFTIR AÐSTÆÐUM OG SÉRTEIKNINGUM.
 HÉR ER SÉRSTAKLEGA BENT Á AD KYNNA SÉR TEIKNINGU AF ELDHÖSINNRETTINGU.

PÍPUR, DÓSIR, TENGIÐOX.
 PÍPUR SKULU VERA 16MM PLASTPÍPUR, NEMA ANNARS SÉ GETIÐ. DÓSIR SKULU VERA TRYGGILEGA FESTAR.
 ÞEIR SKULU VERA VANDADAR OG ÓR PLASTI. LOFTDÓSIR SKULU HAFNA SKRÖFUFESTINGU FYRIR LAUVA, ROFA
 OG TENGLADÓSIR HAFNA SKRÖFUFESTINGU FYRIR VIÐKOMANDI TÁKI. ALLAR DÓSIR SKULU VERA SLETTAR
 VIÐ ENDANLEGAN FLÓÐ. ÞEITLEKI DÓSA OG TENGIÐOXIA GEGN RAKA, RYKI OG ÖHREININGUM SKAL MIÐAST VIÐ
 ÞAD RÍMI SEM DÓSIN ER SETT Í. ROFAR SKULU VERA Í 1100MM HÆÐ FRÁ FULLFRÁGEGNU GÓLFI, MÆLT Í
 MIÐJA DÓSI. TENGLAR SKULU VERA Í 200MM HÆÐ MÆLT Í MIÐJA DÓSI. EF ROFA-TENGLA DÓSIR ERU SETTAR
 LÖÐRETTAR UPP FRÁ HVORRI ANNARI ÞÁ SKAL HÆÐ EFTSU DÓSAR, MÆLT Í MIÐJA DÓSI VERA 1100MM. ROFAR
 OG TENGLAR Í SÖMU EINGU SKULU VERA Í 1100MM HÆÐ FRÁ GÓLFI MÆLT Í MIÐJA EFTSU DÓSI.
 VEGGDÓSIR SKULU VERA Í 1800MM HÆÐ MÆLT Í MIÐJA DÓSI.

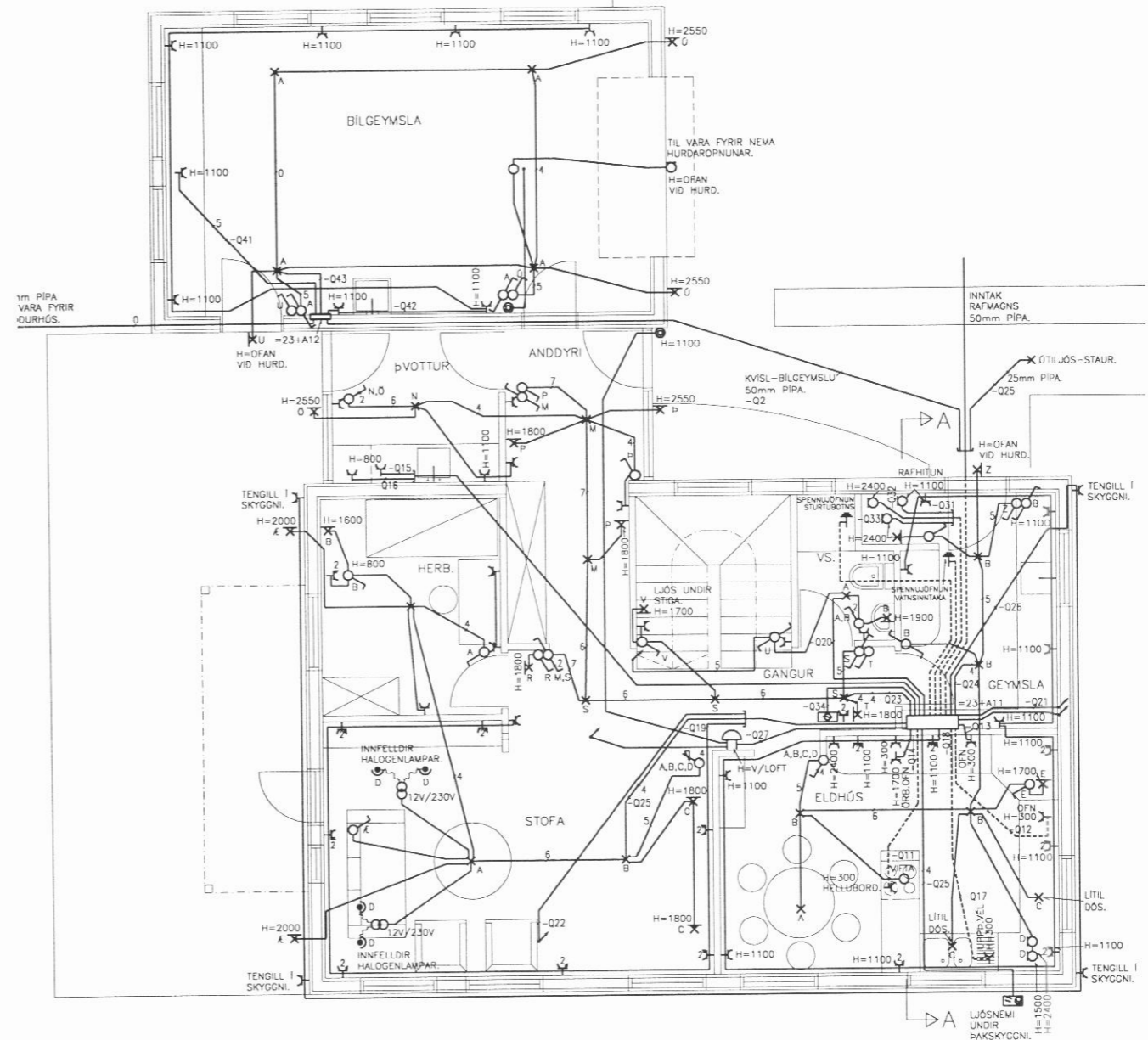
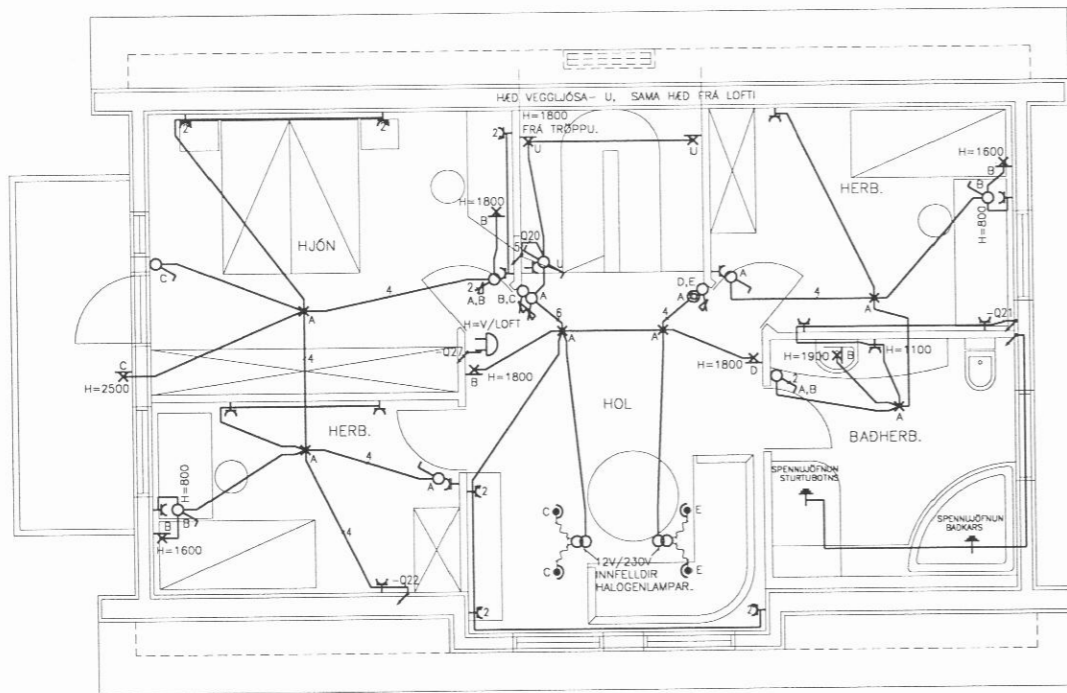
SPENNUJÖFNUN.
 SPENNUJÖFNUN HREINLETISTEKJA AFRENNSLIS OG VATNSPÍPNA SKAL FRAMKVÆMA SAMKY. REGLUGERÐ UM
 RAFOKLVIRKI GR. 338. TIL SNERTISPENNUVARNAR SKAL ÞEITA NÖLLUN OG LEKASTRAUMSVÖRN.

TENGLAR OG ROFAR
 ALLIR ROFAR OG TENGLAR SKULU VERA AF VANDARI GERÐ OG ROFAR SKULU GERDIR FYRIR A.M.K.
 10 A OG TENGLAR FYRIR 16 A MÁLSTRAUM MIÐAD VIÐ 230V SPENNU OG 50 RÍÐ.

DREIFISKÁPUR.
 INNAN Á HURÐ SKAL MERKJA ALLAR GREINAR. Í DREIFISKÁP SKAL KOMA ALLUR BÓNADUR SAMKY.
 EINLÍNUNUMDUM. JARÐSKINNUR SKULU VERA ÓR EIR. LEKASTRAUMSROFAR SKULU VERA MEÐ ÖTLEYSINGU
 SAMKY. EINLÍNUNYND OG RÚGFA ALLA PÓLA SAMTÍMS. ROFGETA ÞEIRRA SKAL VERA MINNST 10 KA.
 ÞEIR SKULU EINNIG HAFNA PRÓFNAÐHAPPA. SJÁLFRÖR SKULU VERA FYRIR MINNST 10 KA. SKAMMHLAUPSSTRAUM.
 FLERÞÓLA GREINAR EIGA AD SETJA SJÁLFRARID ÖT EF ENN PÓLL VERÐUR YFIRLESTADUR. SJÁLFRÖR SKULU VERA
 MEÐ YFIR- OG SKAMMHLAUPSÖRN. BRÉÐVARROFAR SKULU VERA GERDIR FYRIR AD MINNST KOSTI
 SKAMMHLAUPSROFGETU 50 KA VIÐ 400V. BRÉÐVARROFAR SKULU VERA ÞANNG AD ÞEIR RÚGFA ALLA PÓLA SAMTÍMS.
 SPÖLURROFAR SKULU ÞOLA STÖÐUGT ÁLAG.

RAFTAUGAR OG STRENGIR.
 VIR SKAL VERA 3 x 1,5mm², NEMA ANNARS SÉ GETIÐ. RAFTAUGAR SKULU VERA PLASTEINANGRADUR EIRVIR.
 ALLAR RAFTAUGAR SKULU VERA LITAMERKTAR EFTIR FORSKRIFT FRÁ LÖGGILINGASTOFU, UM GILÐLEIKA VÍSAST TIL
 EINLÍNUNYNDIA. LEIDARAR RAFTAUGA OG STRENGJA SKULU VERA GERDIR ÓR EIR NEMA ANNARS SÉ GETIÐ.

F = SIMI.
 L = LOFTNET. 3ø7E37437777



Ógá með fjárlánda þessu teikningu. Út. málkonar fyrir þrjú eða, né breyta henni án myfa Rafteikningu.

					HANNAÐ OT TEIKN. RÓJ YFIRF. RJA SAMD. 24 VERKFR. 0267 GEYMSLUN.					RAFTEIKNING HF RAÐGGJAFARNEFNAFRÉTTINGAR CONSULTING ENGINEERS					JÖRFATÚN – SVARFADARDAL LÁGSPENNUKERFI OG SKÝRINGAR														
ÓTG.					TEIKN. BREYTT					TEIKN. BREYTT					TEIKN. NR. 23.5.01					NÆSTA TEIKN. NR.					ÓTG.				
DACS.					SAMP.					DACS.					03.02.24														