

OFNASKRÁ:

Rauðavík.

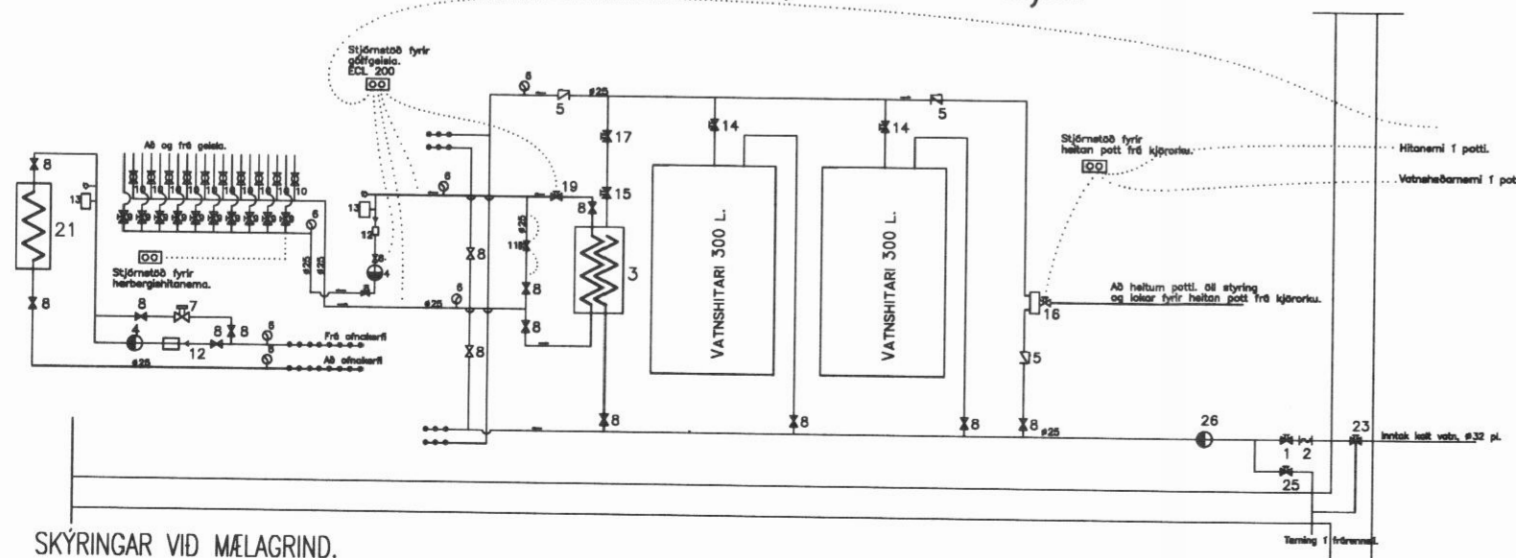
Staður	Ofn Nr.	Varmatap W/Klst.	lengd. cm.	hæð. cm.	þykkt. cm.	Valin ofnagerð. Vor-yl ofnar.	Valin hitaafk. $\Delta T=30^\circ$ W/Klst.	Tenging.	Afköst gölfgeisla W/Klst.	Heildarafköst W/Klst.	Ofnloki gerð	Stillitæ stilling. hringir	Kvarða- stilling loka. N-tala
Anddyri	01.1	1050	80	60	10	C60	1120	AB		1120	FJVR.	1,25	
Geymsla	01.2	450	60	60	6	A60	440	CD		440	FJVR.	0,60	
Bað.	01.3.	700	70	60	8	B60	720	CD		720	FJVR.	0,75	
Herb.	01.4.	630	160	40	6	A40	830	CD		830	RA2000	0,75	3,5
Herb.	01.5.	630	160	40	6	A40	830	AB		830	RA2000	0,75	
	01.6.		160	50	10	C50	1940	CB		1940	FJVR.	2,00	
Bílskúr	01.7.	2320	160	50	10	C50	1940	CB		1940	RA2000	2,00	6,0
Tæknirými	01.8.	1680											
Bað	02.1	650	70	40	6	A40	365	AD	260	625	RA2000	0,75	3,5
Herbergi	02.2	870	140	40	6	A40	700	CD	400	1100	RA2000	0,75	3,5
Herbergi	02.3.	935	140	40	6	A40	700	AD	400	1100	RA2000	0,75	3,5
Anddyri	02.4.	860	100	40	6	A40	520	CD	360	880	RA2000	0,75	3,0
Eldhús Borðstofa Stofa Gangur	02.5.	10380	100	40	8	B40	760	CD	3200	10220	FJVR.	0,75	
	02.6.		100	40	8	B40	760	AD			FJVR.	0,75	
	02.7.		100	40	8	B40	760	CB			RA2000	0,75	3,0
	02.8.		100	40	8	B40	760	AB			FJVR.	0,75	
	02.9		100	40	8	B40	760	AB			RA2000	0,75	3,0
	02.10		70	60	10	C60	980	AB			FJVR.	1,00	
	02.11		80	60	10	C60	1120	AB			RA2000	1,25	4,0
Gangur	02.12.	80	60	10	C60	1120	AB			RA2000	1,25	4,0	
Herbergi	03.1	1240	100	50	10	C50	605	AB		605	RA2000	0,75	3,0
Bað	03.2		50	50	6	A50	605	CD		605	RA2000	0,75	3,0
Bað	03.3	260	50	50	6	A50	315	AB		315	FJVR.	0,50	

Samtals: 22,655 W

18,650 W

4,620 W 23,270 W

MÆLAGRIND, "skematísk" mynd.



SKYRINGAR VID MÆLAGRIND.

- Stofuski með vötu, segulskól, með hálftögu í hlöðunni.
- Stu.
- Hústið, 20 ltr er þjóni það leitaðu gölfgeislaefni og reykloftaefni. Líng ofnast í reyklofti, 12 l/m af 60 °C heitu vatni.
- Höfuðgeisla, þrygglögn, Mfo 25-40.
- Extrageisla.
- Hlu- og þrygglögn.
- Þrygglögn, ANDO
- Rerulski.
- Mótoriskól, er stjórnað af loftþéttu þerbergu vöðumend gölfgeisla.
- Stöðvöngur með 20 mtr.
- Stuflakki.
- Loftþéttu.
- Afþrýgung- og þrygglögn.
- Segulskól, af hitaþéttu 300L vöðumend þer reyklofti 50 °C heitu vatni. Ef líkja leita er 14 líng þá opnað skól nr. 15.
- Segulskól, opna þrygglögn nr. 14 eru leitaðu.
- Blöndunarbúnaði fyrir heitun þotti frá kjörku.
- Þrygglögn Mfo-C frá Danfoss. Stöðvöngur þrygglögn nr. 12 l/m.
- Stöðvöngur fyrir innviðunni inná gölfgeisla.
- Stuflakki.
- Hilfþrygglögn skól nr. 20 mtr.
- Þrygglögn.
- Segulskól, opna þrygglögn í leitaðu.
- Segulskól, opna þrygglögn í leitaðu.
- Vöðumend.

VERKFRÆÐISTOFA GÚSTAFS VÍFILSSONAR.
EFSTASUNDI 54, REYKJAVÍK.
SÍMI: 553 6167 OG 893 6167

VGV sf.

Verkefni: Rauðavík, Dalvíkurbyggð.	Br.
Heiti: Hiti: Ofnaskrá, mælagrind.	
Hönnun: GÚSTAF VÍFILSSON Verkefndingur FVFI kt. 231163-5069	Mkv. 1:50. Dags. Júní 2003.
Áritun aðalhönnuðar: <i>[Signature]</i>	T. GV R. GV
	Verk nr. 0303.4. 1A