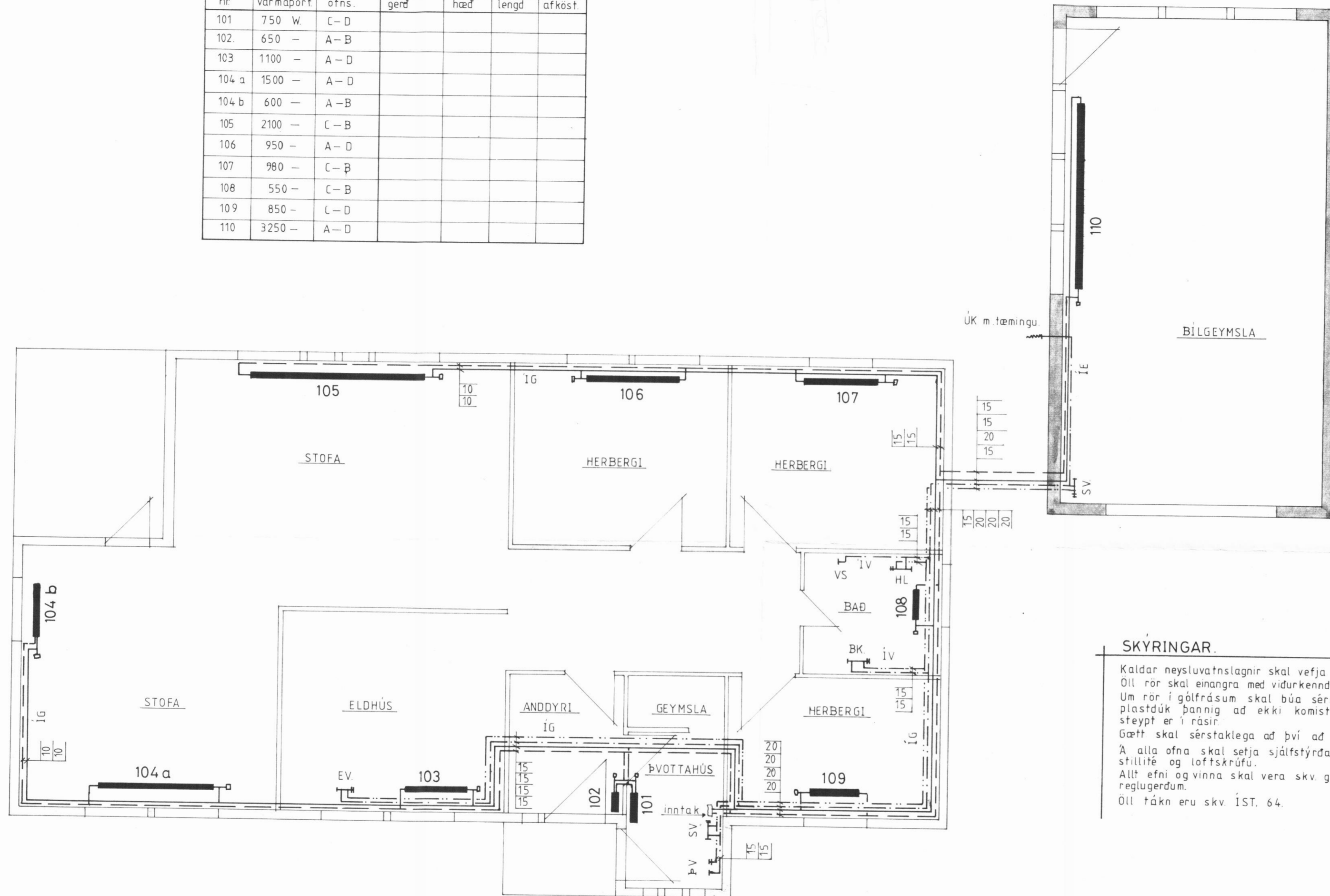


OFNASKRÁ.

ofn nr	reiknad varmaþörf	fenging ofns.	valinn ofn.			
			gerð	hæð	lengd	afköst.
101	750 W	C-D				
102	650 -	A-B				
103	1100 -	A-D				
104 a	1500 -	A-D				
104 b	600 -	A-B				
105	2100 -	C-B				
106	950 -	A-D				
107	980 -	C-þ				
108	550 -	C-B				
109	850 -	C-D				
110	3250 -	A-D				



SKÝRINGAR.

Kaldar neyslúvatnslagnir skal vefja sísalpappa næst röri. Öll rör skal einangra með vidurkenndum glerullarhökum. Um rör í gólfrásum skal búa sérstaklega, t.d. með plastdúk þannig að ekki komist að þeim raki þegar steypt er í rásir. Gætt skal sérstaklega að því að rör í rásum liggji óþvingud. Á alla ofna skal setja sjálfstýrða túr- eða returloka, sbr. teikn, stillitíð og loftskrúfu. Allt efni og vinna skal vera skv. gildandi stödlum og reglugerðum. Öll tákni eru skv. ÍST. 64.

NEYSLUVATNS OG HITLAGNIR - GRUNNMYND  
MKV. 1:50

HRINGTÚN 3, DALVÍK.

NEYSLUVATNS OG HITLAGNIR - GRUNNMYND  
TEIKNING NR L-2 - MKV. 1:50 - RVÍK Í FEBR. '84  
ÞORSTEINN FRÍÐJÓFSSON F.T.ÉI.

*Þorsteinn Fríðjófsson*